

Participez à un projet coopératif à Silly



Une éolienne citoyenne se construit à Silly.
Investissez dans l'énergie durable et locale.
Participez à la levée de fonds !

Le projet Silly - Hellebecq

Après avoir porté ce projet depuis 2015, la coopérative CLEF a négocié une participation citoyenne avec Eoly dans le cadre du développement d'un parc de cinq éoliennes.

Dans le projet Sud, deux machines, dont l'éolienne citoyenne n°2 de CLEF, se situeront sur le territoire de Silly - Hellebecq. Les trois autres éoliennes d'Eoly se situeront sur la commune de Lessines (projet Nord).

Les deux éoliennes du projet Sud seront alignées au sud de l'autoroute entre la sortie 29 et l'aire d'autoroute d'Hellebecq.

Caractéristiques du projet Sud

Puissance maximale : 2,6 MW / éolienne
Hauteur totale : 130 m
Production annuelle estimée : 2.692 MWh

Planning de construction

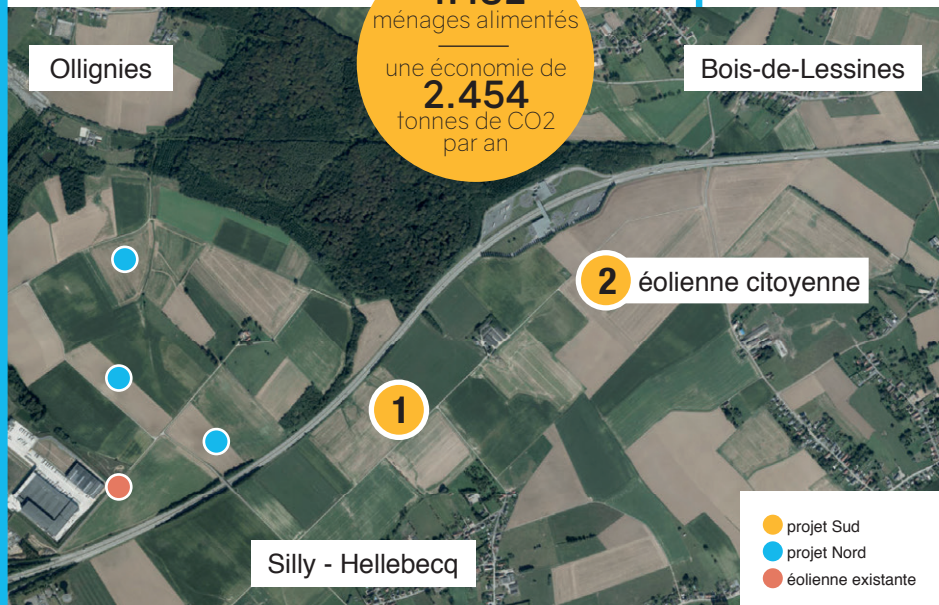
Début de la construction : automne 2021
Réception des machines (estimation) : printemps 2022
Mise en service (estimation) : fin 2022



éolienne citoyenne

1.182
ménages alimentés

une économie de
2.454
tonnes de CO2
par an



Bois-de-Lessines

Ollignies

2 éolienne citoyenne

1

Silly - Hellebecq

● projet Sud
● projet Nord
● éolienne existante



CLEF (Coopérative pour les Energies du Futur SC) est une coopérative citoyenne à finalité sociale créée en 2008 à Leuze-en-Hainaut. Elle produit de l'électricité durable en développant des projets éoliens, photovoltaïques, hydrauliques et de biométhanisation dans tout le Hainaut et dans le sud du Brabant wallon.

Créée par des citoyens et pour des citoyens, CLEF regroupe plus de 1.500 coopérateurs qui prennent part activement au débat stratégique de l'énergie. La coopérative s'investit auprès des citoyens dans l'information et la sensibilisation aux énergies renouvelables et à l'utilisation rationnelle de l'énergie qui constituent un enjeu environnemental fondamental.

Devenez co-propriétaire de l'éolienne

CLEF organise une levée de fonds pour le projet Silly - Hellebecq.

En décidant d'investir dans ce projet et dans CLEF, vous devenez co-actionnaires du projet et vous bénéficiez de son rendement. Vous contribuez à rendre l'approvisionnement énergétique de notre pays plus durable et vous soutenez le développement de la coopérative.

Modalités de la participation

La valeur nominale d'une part est de € 250.

Chaque coopérateur peut souscrire un maximum de 40 parts.

Vous avez droit à un dividende par an et par part.

Comment participer

- 1 Rendez-vous sur notre site internet www.clef-scr1.be
- 2 Téléchargez et complétez le formulaire de souscription
- 3 Renvoyez le formulaire par e-mail ou par courrier postal
- 4 Versez le montant correspondant à votre participation sur le compte de CLEF sc

Restez informés

Sur notre site web www.clef-scr1.be

Sur notre page facebook [facebook.com/CLEFsc](https://www.facebook.com/CLEFsc)

Envoyez-nous un mail à info@clef-scr1.be

Appelez-nous au 069 600 190



Rejoignez le courant alternatif
en choisissant
un fournisseur d'électricité
100% renouvelable
et 100% coopérative



POUR CHANGER LE MONDE...

COCITER est une société
coopérative wallonne de fourniture
d'électricité 100% verte.

COCITER appartient à des
coopératives citoyennes wallonnes
qui produisent l'électricité verte
consommée par les coopérateurs.
COCITER boucle ainsi la boucle du
circuit court de l'électricité.

info@cociter.be

Tél : 080 68 57 38

Tous les jours de 08h30 à 12h30
et de 13h30 à 16h30

www.cociter.be

CHANGEONS DÉJÀ D'ÉLECTRICITÉ !