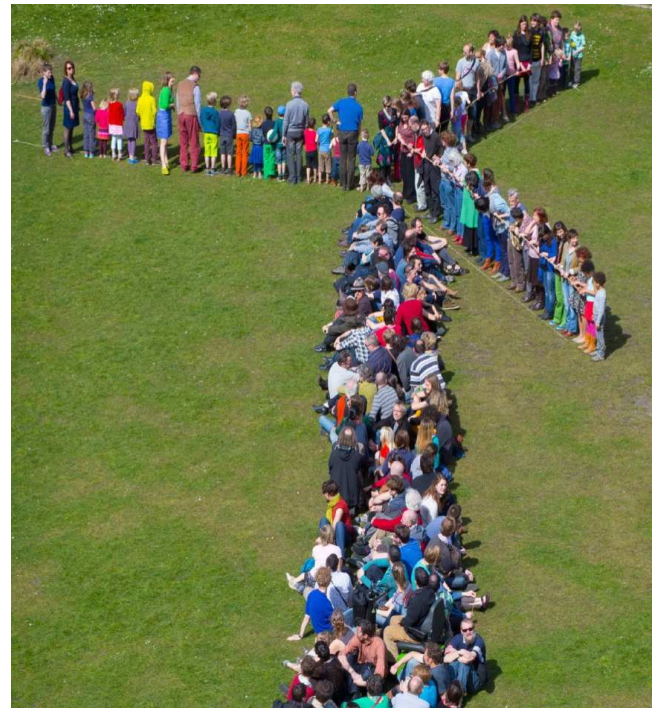
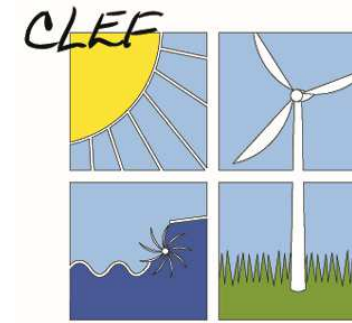


CLEF scrI

Coopérative pour Les
Energies du Futur

L'énergie renouvelable
par et pour les citoyens

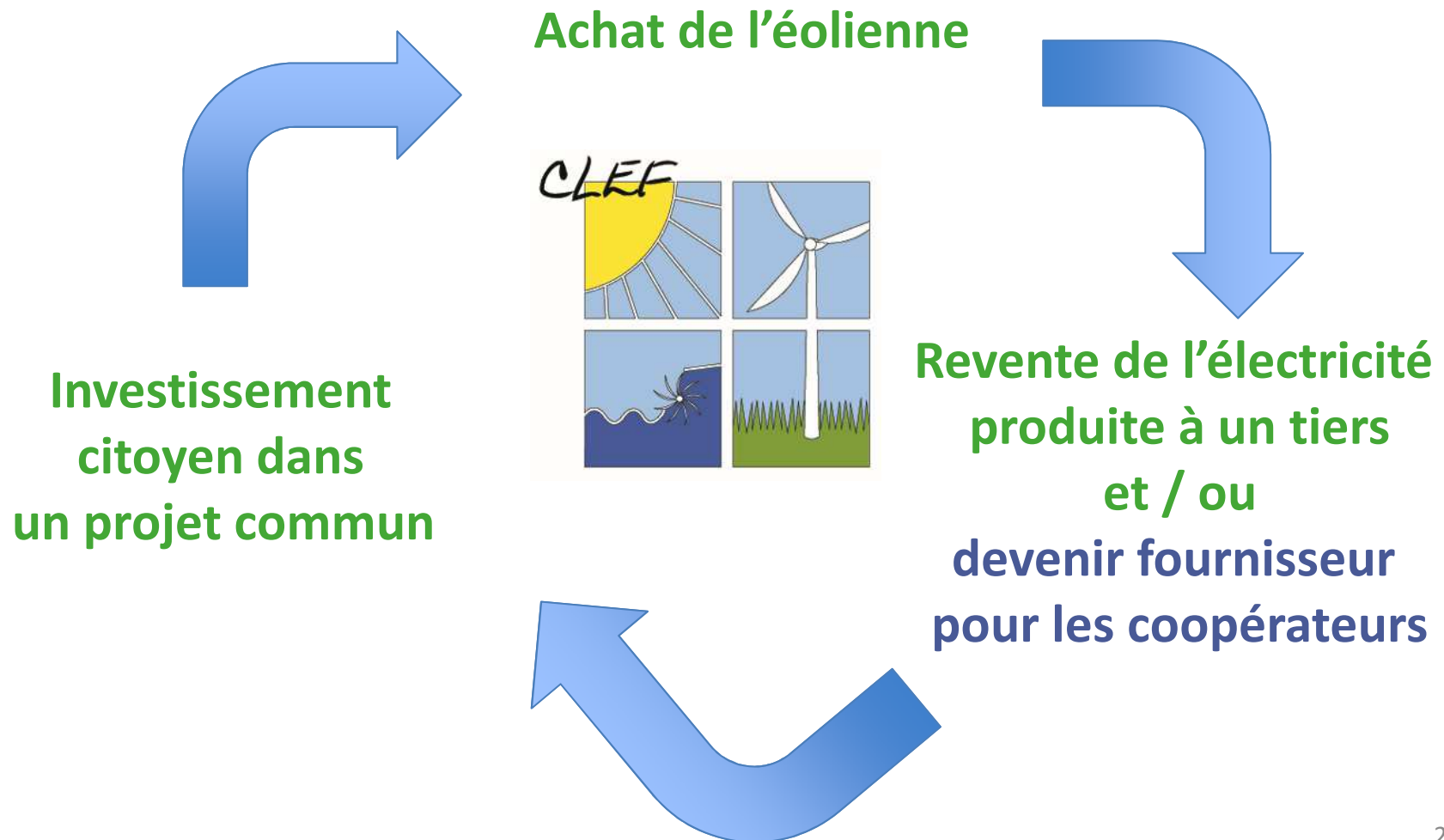


Investir dans un projet local et citoyen

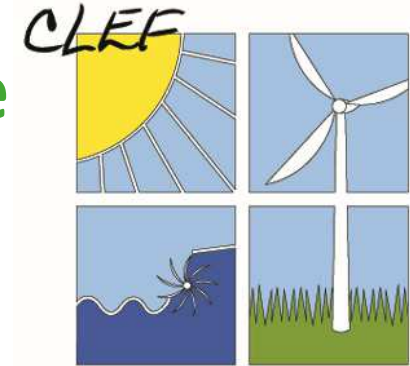
Réunion d'information Préalable – Projet éolien de Silly - 9 novembre 2016

L'idée de départ... dès l'automne 2006...

Un parc éolien citoyen sur Leuze, pourquoi pas? Et pourquoi ne pas boucler la boucle?

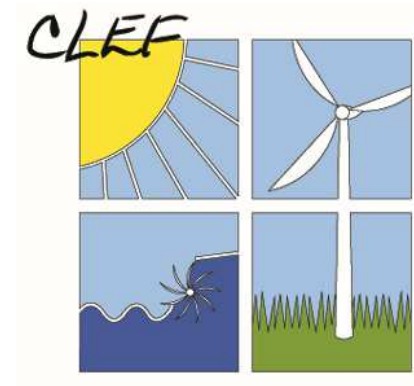


CLEF scrl, société coopérative citoyenne



- Une **société coopérative** qui s'adresse aux citoyens et qui respecte **les 7 principes coopératifs définis par l'Alliance coopérative internationale**
- **Une manière d'entreprendre autrement.** Le coopérateur n'adhère pas par seul esprit de lucre mais peut apporter son aide à un projet qui dépasse ses seuls intérêts. Il le fera avec le support de tout autre associé qui a la même motivation et la même vision des choses. La forme coopérative permet à ses associés de développer un autre rapport avec la société que celui de simple investisseur
- **Gérée par et pour les citoyens**
 - participation active possible à la vie de la coopérative pour ceux et celles qui le souhaitent
- **Leuquoise** de naissance (projet fondateur = éolienne citoyenne du parc de Leuze-Europe) **mais ouverte à tous**
 - libre entrée pour de nouveaux coopérateurs
 - souscrire des parts pour soi, ses enfants ou petits-enfants, l'anniversaire d'un ami, d'un filleul etc.

CLEF scrl, société coopérative citoyenne engagée dans la transition énergétique



○ Pour les **Energies du Futur**

- développement de projets / participation à des projets **d'énergie renouvelable** (Mégawatts verts)
- développement de **services pour les coopérateurs**, par exemple toute mesure visant à suivre la consommation énergétique ou à améliorer l'efficacité énergétique de ses coopérateurs (Négawatts), ainsi qu'à minorer leurs dépenses énergétiques, et développement d'une solution de **fourniture d'électricité** coopérative



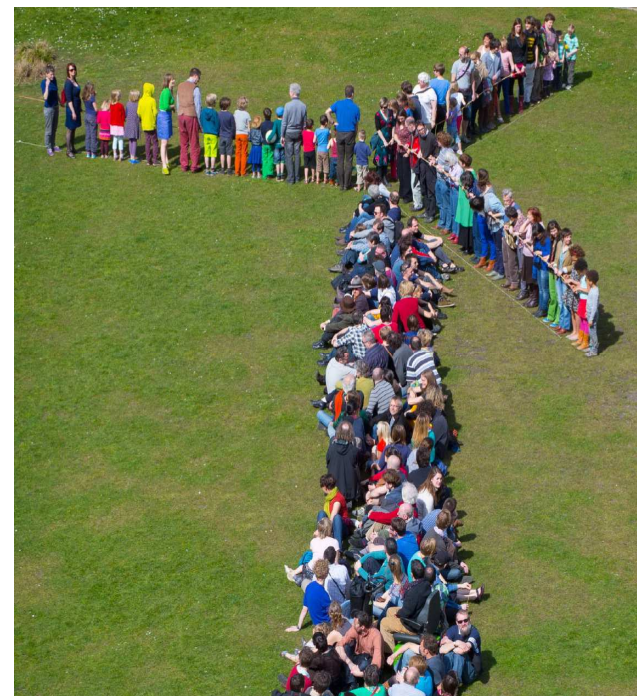
CLEF est une
« REScoop »
(Renewable
Energy Sources
Cooperative)

En Europe,
plusieurs
centaines de
milliers de
personnes sont
coopérateurs
de plus de 2400
REScoops

REScoop Wallonie asbl

La fédération wallonne

... dans une fédération belge
et une fédération
européenne

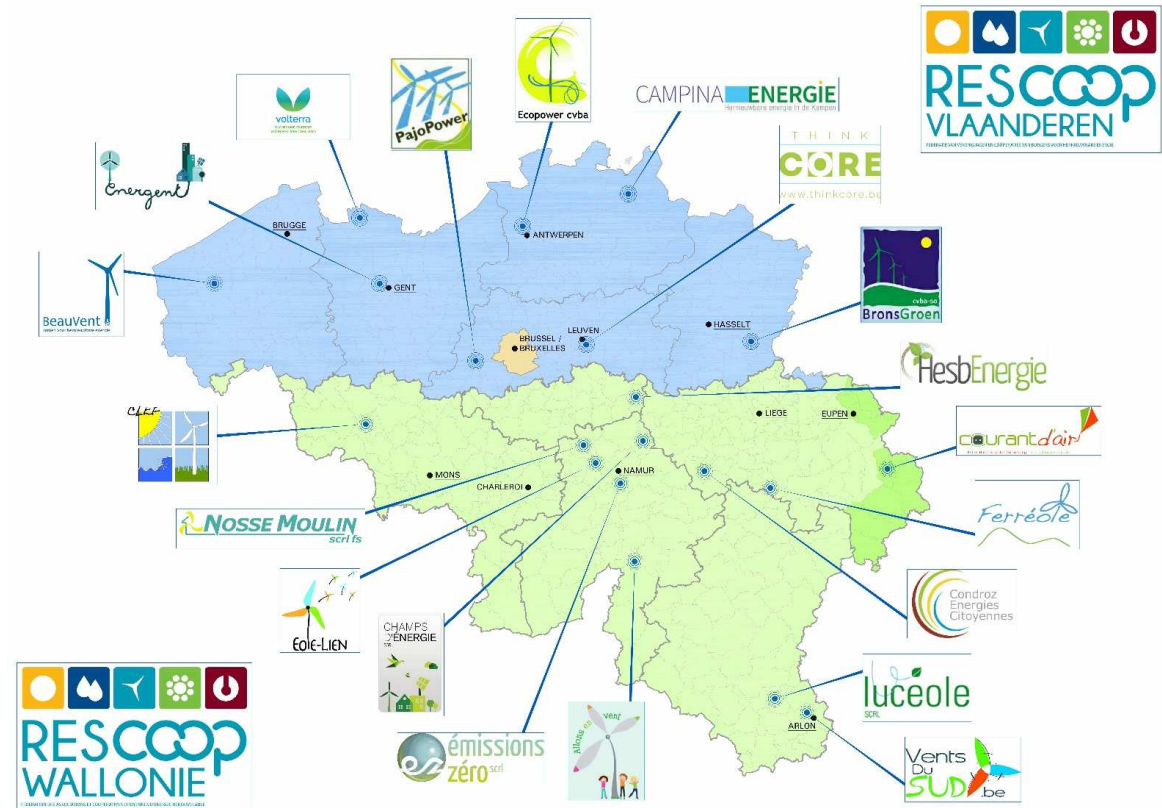


Les membres de la fédération REScoop Wallonie:

- travaillent au développement des énergies renouvelables dans le respect des principes du développement durable
- défendent un rôle central du citoyen dans la transition énergétique
- appliquent les 7 principes coopératifs de l'Alliance Coopérative Internationale ainsi que la Charte REScoop.eu

Respect des 7 principes coopératifs de l'Alliance Coopérative Internationale

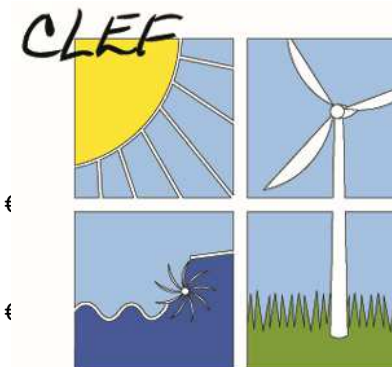
Autonomie et indépendance -
Attention portée à la
communauté - Adhésion
volontaire et ouverte -Contrôle
démocratique par les membres
- Participation économique des
membres - Education,
formation et information -
Coopération entre les
coopératives



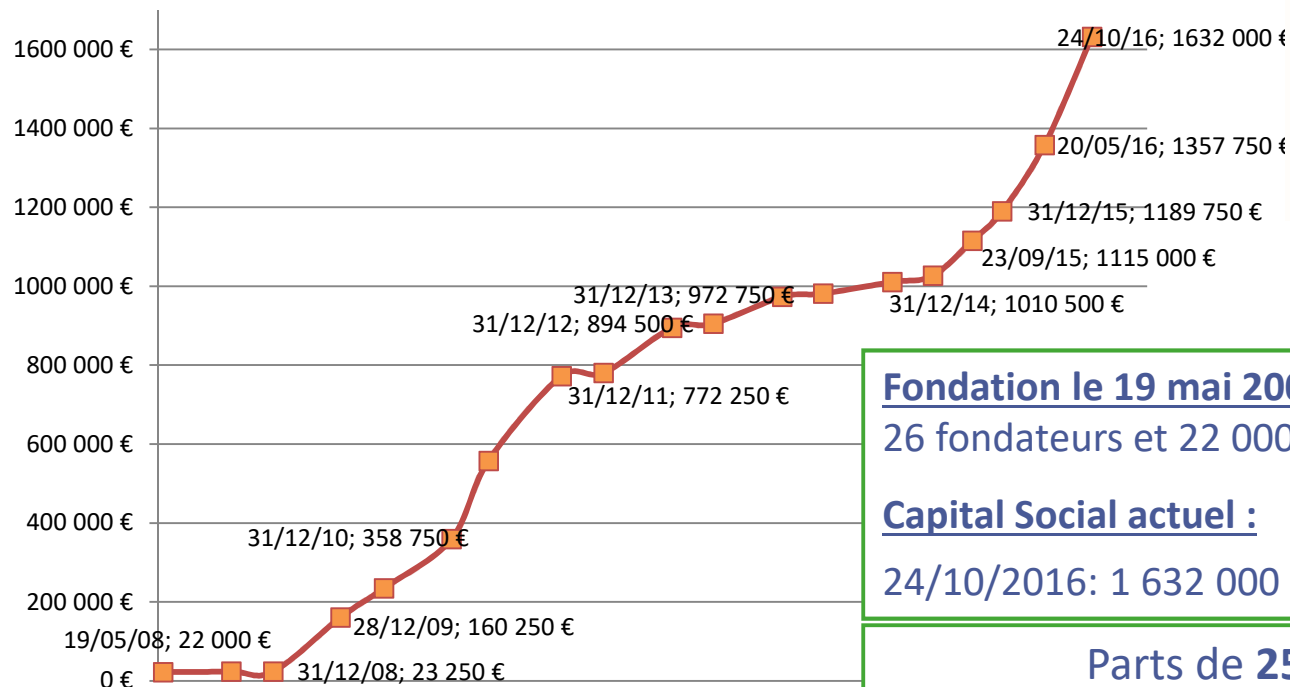
Les 12 coopératives
citoyennes membres
effectifs de
REScoop.Wallonie
rassemblent à ce jour
de l'ordre de 7 000
coopérateurs et un
capital de plus de 9
millions d'euros.

Ensemble elles
possèdent 12,2 MW
installés (bientôt
21). En 2015, elles
ont produit plus de
26 millions de kWh,
de quoi alimenter
en électricité
environ 8000
ménages.

CLEF en quelques chiffres



Evolution des souscriptions de CLEF scl



Fondation le 19 mai 2008 :

26 fondateurs et 22 000 €

Capital Social actuel :

24/10/2016: 1 632 000 € (699 coopérateurs)

Parts de **250 euros**

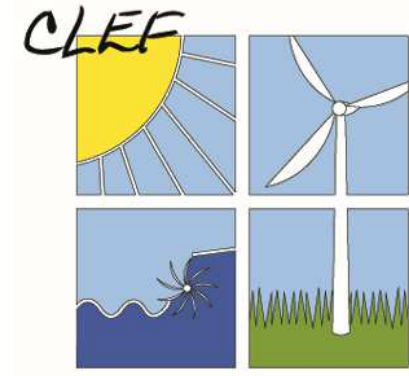
Agrément CNC de CLEF scl: n° 5184

- **La participation est limitée à 5 000 € par coopérateur**
- **Le taux maximum des dividendes est fixé par la loi (6%)**
- **Exonération du précompte mobilier jusqu'à 190 € de dividendes**

Retour financier pour les coopérateurs:

Un dividende est distribué depuis 2013 (3% en 2013, 4% en 2014, 5% en 2015, 4% en 2016)

Les projets éoliens de CLEF



PELZ (Leuze-Europe) => en fonctionnement depuis 2011

Frasnes-les-Vents (Moustier) => en fonctionnement depuis 2014

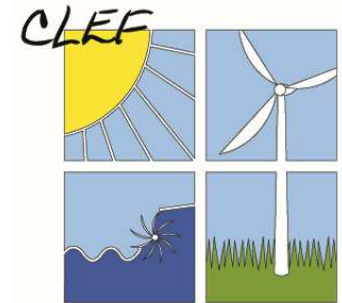
Pecq-Celles (Molenbaix) => en construction

Vents d'Arpes (Nivelles) => autorisé, libre de recours

Silly (Hellebecq) => en cours de procédure

Appel à projets « Grand éolien » de la SOFICO => offres remises en consortium avec d'autres coopératives de REScoop Wallonie

Projet de Silly (Hellebecq): historique de la participation citoyenne

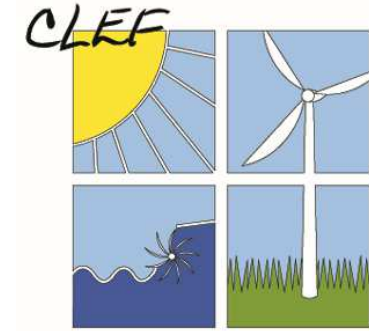


- Lors de la RIP et de l'enquête publique du projet de **2014**, un coopérateur de Clef habitant Hellebecq a interpellé Electrabel pour activer l'élément du cadre de référence qui permet aux citoyens de demander à participer au projet
- Clef scrl entre dans le projet aux côtés d'Electrabel **fin 2014 – début 2015** (et donc assez tard dans la procédure), en partenariat de co-développement
- **Septembre 2015** : réunion d'information organisé par Clef pour informer les citoyens de Silly des projets de la coopérative.
- **Premier semestre 2016** : décision de réintroduire un projet modifié, en partenariat de co-développement Engie-Clef dès l'origine. Une des 3 éoliennes sera en propriété et gestion à 100% citoyenne.

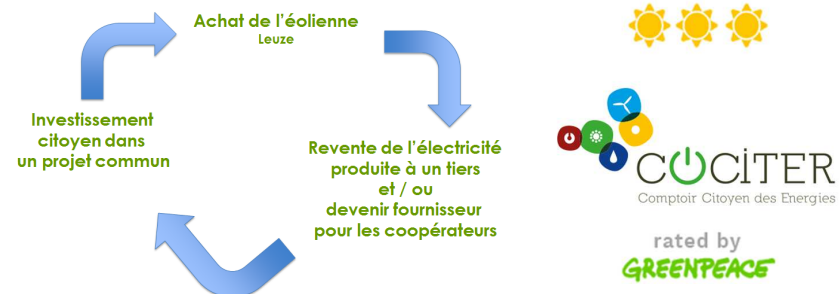
**Un membre du Conseil d'Administration de Clef
habite la commune de Silly et est donc votre relais privilégié :**

Martin Wattiez

Intérêt pour les citoyens de rejoindre CLEF scrl



- CLEF scrl dispose d'une longue expérience, reconnue en Wallonie
- CLEF est présente dans différentes organisations (REScoop, Apere, Edora...) pour défendre les intérêts et la vision sociétale des coopératives citoyennes
- En entrant dans le capital de CLEF maintenant, le coopérateur
 - finance le projet de Silly et les autres projets
 - (mais) bénéficie aussi de l'effet de diversification des différents projets existants, rentables et générateurs de dividendes
 - participe à la vie de l'entreprise et aux prises de décisions, notamment via l'Assemblée Générale
 - peut participer à un projet plus fondamental en se fournissant en électricité auprès de COCITER



Qui est COCITER ?



Le Comptoir Citoyen des Energies est une société coopérative wallonne qui rassemble actuellement 10 coopératives citoyennes wallonnes agréées productrices d'électricité renouvelable (principalement éolienne actuellement), afin de proposer une fourniture d'électricité

- 100 % verte
- 100 % wallonne
- 100 % citoyenne

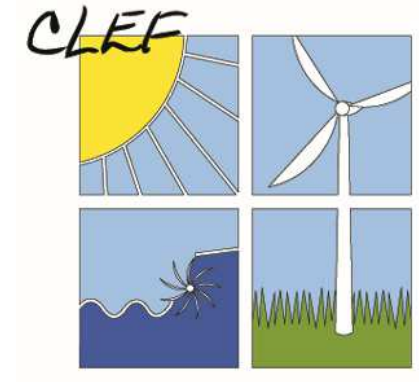
www.cociter.be

Nous rejoindre

**Devenez coopérateur de
CLEF scrl !**

www.clef-scrl.be

E-mail : info@clef-scrl.be



**CLEF scrl
Rue de Barry, 20
7904 Leuze-en-Hainaut (Pipaix)
BE 0898.209.805**